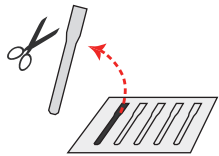
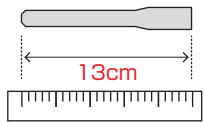


# 「艦これウェディングセット」 リングサイズメジャー

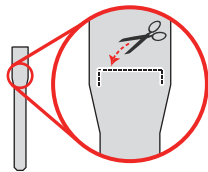
## ご使用方法



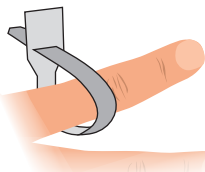
①ダウンロードしたこのPDFデータを拡大や縮小をせずに原寸(実際のサイズ・100%)で印刷し、お好みのリングサイズメジャーを外側の線で切り取ってください。



②切り取ったリングサイズメジャーの長さが13cmであるか、ものさしで必ず確認してください。13cmでない場合は、原寸で印刷されていませんので、やり直してください。



③リングサイズメジャーの破線の部分に切り込みを入れてください。



④左図のようにリングサイズメジャーの先端を③で入れた切り込みに挿し込みで輪を作り、指輪を着けたい指に通してください。そのとき、隙間ができたり締め付けすぎたりしないようにしてください。引っ張り具合により2号程度の違いが出てきます。また、関節が太い場合は、その部分で測らないとリングが通らないことがあります。

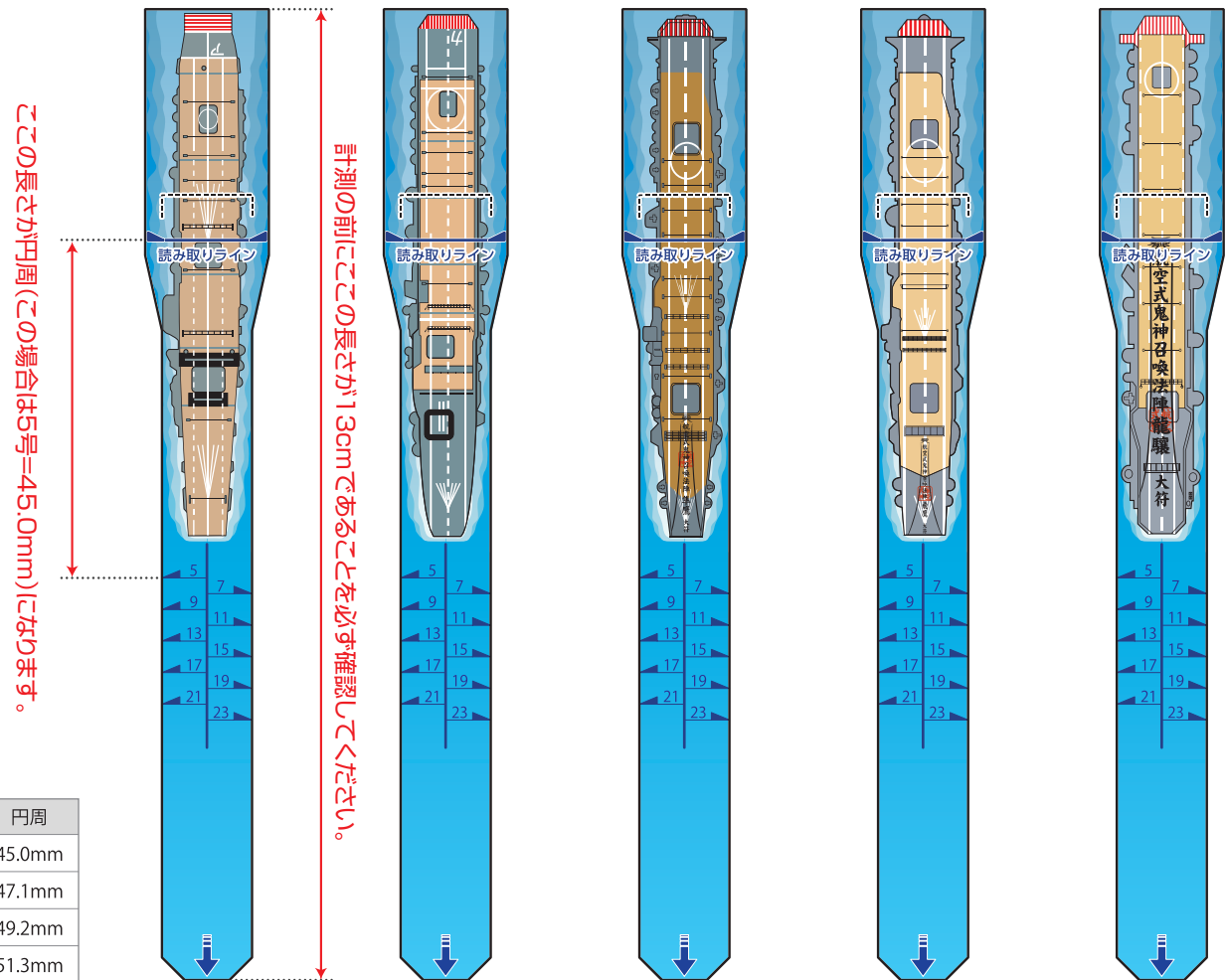
測る時間帯や季節、体調により指にむくみが生じ、0.5号ほど上下することがあります。測る指の状況を考慮してリングサイズを決めてください。一般的に午前10時から午後4時ごろまでが変化の少ない時間と言われておりますが、個人差があるため何度か計測してその平均を取ることをおすすめいたします。

## ご注意

- このリングサイズメジャーは、あくまで参考程度にご使用ください。
- 高額およびサイズ直しの対応ができない商品ですので、正確に計測したい場合は指輪(リング)ゲージを使って計測してください。お近くのジュエリーショップで測ってもらうか、市販品(通販でも1,000円程度で購入することができます)をご使用ください。
- ご注文後の返品・キャンセルは承っておりませんので、あらかじめご了承ください。

## サイズ表

サイズ	円周
5号	45.0mm
7号	47.1mm
9号	49.2mm
11号	51.3mm
13号	53.4mm
15号	55.5mm
17号	57.6mm
19号	59.7mm
21号	61.8mm
23号	63.9mm



正規空母  
赤城

正規空母  
加賀

軽空母  
隼鷹

軽空母  
飛鷹

軽空母  
龍驤